



# L'ACLEF

LE LOGEMENT ÉTUDIANT

COOPÉRATIF

· DROIT AU LOGEMENT · AUTONOMIE DES JEUNES ·  
· POUVOIR D'AGIR · DÉVELOPPEMENT URBAIN DURABLE ·

# 2025





COLOCATION L'ACLEF  
Partenariat  
Département de la Gironde  
Travaux réalisés  
par les Compagnons Bâisseurs  
Nouvelle-Aquitaine

## 1 L'année de l'association

- P. 7/8 L'association
- P. 9/10 Le recap' historique
- P. 11/12 Les moments clés de 2025

## 2 Les projets de 2025

- P. 17/18 Notre nouvel établissement
- P. 19/20 Notre travail avec les bailleurs
- P. 21/22 L'année de la résidence Prudhon à Ivry-sur-Seine
- P. 23/24 L'année de résidence La Lumineuse à Bordeaux
- P. 25/26 Les temps forts avec nos locataires
- P. 27/28 Retour sur les chantiers de l'année

## 3 Focus : Nos 10 ans !

- P. 31/34 Retour sur la soirée de nos 10 ans

## 4 Horizons et remerciements

- P. 37/38 L'horizon 2026
- P. 39/40 Revue de presse
- P. 41/42 Remerciements partenaires

# EDITO

À leur entrée dans le logement, les locataires ont des attentes précises :  
- Vivre ensemble ou en colocation saine ;  
- Être en mesure de résoudre les problèmes de leur logement, en faisant « avec » et non « à sa place » pour favoriser l'apprentissage et la prise d'autonomie ;  
- En cas de problèmes financiers, en accompagnant à la gestion d'un budget et en orientant vers l'accompagnement social si nécessaire.

### ET AGILE !

Dans nos différents projets, nous avons eu à construire des fonctionnements souples, adaptés aux besoins de notre public, qu'à ceux de nos partenaires - bailleurs notamment -  
- Nous préparons une gestion locative spécifique et agile permettant de répondre facilement aux défis du logement étudiant, y compris en colocation (beaux multiples, taux de rotation rapide, nécessaire fluide de candidature, etc.)  
- Nous nous appuyons pour cela sur des équipes expertes et motivées et des outils de gestion numériques sur-mesure et adaptables.

84% DES LOCATAIRES AFFIRMENT LA FACILITÉ D'ACCÉDER À UN LOGEMENT PAR L'ACLEF

1,37%	36,1%	94,7%
Taux d'impact	Taux de rotation	Taux d'occupation

Concernant la gestion des problèmes de nos questionnements, Mme Dubecq s'est montrée très efficace et m'a aidée dans beaucoup de démarches, notamment pour l'appartement en tant que locataire, donc je recommande vivement ses mails. C'est aussi Mme Dubecq qui m'a aidée à trouver des lieux d'entrée et de sortie, elle m'a aidée à bien préparer l'entrée et la sortie de sorte que la prochaine locataire se sente bien dans un appartement. Je continue à elle et à l'ACLEF dans vos démarches.

Témoignage de Kiyane (locataire à Bordeaux)

L'ACLEF



2. À partir de là, une idée a germé : et si on mutualisait les coûts d'aménagement entre tous les locataires, en meublant nous-mêmes les logements ?

- On répartit les coûts des meubles dans les loyers
- Ces coûts sont partagés entre les différents locataires qui passent par le logement
- C'est moins cher par étudiant

Sauf qu'au début, on avait pas vraiment de sous pour investir dans l'achat de meubles... Alors on les louait ! Mais vous le voyez venir... ça comprend logiquement « de frais ».

3. C'est seulement en 2017, soit 2 ans après la création de l'ACLEF, grâce à la F.I.L.E. dans le cadre du projet Bon Logement que nous avons pu acheter nos premiers meubles.

Et même si c'était pas facile au début, parce que ça demande beaucoup de logistique, l'équipe s'est habituée et profite aujourd'hui, on est des « experts home made » et on a pu de s'adapter à tout type de situation.

### L'ACLEF EN 2023 : C'EST

- 76% des logements sont équipés majoritairement en 2<sup>m</sup> main grâce notamment à des partenariats réguliers avec Merci René, Emmaüs, les recycleurs de quartier, Ervie...

### ET CÔTÉ TRAVAIL ?

- Comme pour l'aménagement, l'ACLEF a acquis, au fil du temps, l'expérience nécessaire pour pouvoir rénover des logements anciens et peulés et pour ça on remercie très fort l'équipe d'IP2C, qui nous aident dans nos démarches.
- Quel ? Transformer d'anciens bureaux en logements ? Bien sûr que c'est possible !

Et grâce à ça, ensemble, et avec l'aide de nos bailleurs, on a pu montrer qu'à la place de louer dans un contexte de sévère crise, on peut acheter dans un contexte de sévère crise.

L'ACLEF



Discours d'ouverture de la soirée de nos 10 ans



En 2025, l'ACLEF a poursuivi son changement d'échelle en concrétisant l'ouverture d'un établissement dans une nouvelle région : l'Auvergne-Rhône-Alpes. Grâce à 2 partenariats menés avec des bailleurs de la Métropole lyonnaise, Grand Lyon Habitat et Lyon Métropole Habitat, 14 logements ont ainsi pu être mis en location à destination de 33 étudiant·es de ce territoire qui connaît une forte tension de son marché locatif. Parallèlement à cette ouverture, notre présence a continué à se consolider en Ile-de-France et surtout dans la métropole de Bordeaux, où nous comptons aujourd'hui plus de 260 places.

Pour accompagner cette dynamique, 2 nouveaux postes ont été créés au sein de l'équipe salariée : un poste de gestionnaire locatif à Lyon afin d'assurer un suivi continu et local des nouveaux logements, et un poste supplémentaire de gestionnaire locative à Bordeaux en réponse au développement.

En 2025, l'ACLEF a également célébré ses 10 ans. Cet événement festif, soutenu par la Ville de Paris, fut l'occasion de regarder en arrière et de constater les accomplissements de notre association : le travail réalisé par notre équipe et avec nos partenaires, l'aide apportée aux étudiant·es, les liens créés entre les équipes et avec d'autres structures. Mais ce moment nous a également fait réfléchir aux horizons de notre travail et aux enjeux auxquels nous faisons face. Car malheureusement, la précarité étudiante ne cesse de s'aggraver, quand le gouvernement ambitionne toujours davantage de coupes dans les aides financières dédiées au public jeune, notamment étranger. C'est pourquoi nous avons continué à prendre publiquement position en 2025, dans divers médias mais également dans le débat législatif et au sein de coalitions, notamment contre la suppression des APL pour les étudiant·es étranger·es.

Ce rapport d'activité présente les actions que nous avons menées en 2025 dans l'objectif de répondre au besoin en logement abordable et digne du public étudiant : il revient sur les nouveaux projets réalisés et sur plusieurs temps forts qui ont marqué l'année.





# L'année de L'association

ILE-DE-FRANCE

NOUVELLE-AQUITAINE

LYON

Chantier participatif Carbon Blanc - Juillet 2025

444

CHAMBRES PROPOSÉES À LA LOCATION

484

ÉTUDIANT·ES LOGÉ·ES EN 2025

33%

MOINS CHERS QUE LES LOYERS DU PARC PRIVÉ\*

\* Calcul effectué à partir d'un comparatif avec les prix du marché dans les zones équivalentes

# association

L'Association de Coopération pour le Logement des Etudiant·es de France (L'ACLEF) est créée en 2015 par des étudiant·es souhaitant agir ensemble face à leurs difficultés à se loger. En effet, le logement est le premier poste de dépense des étudiant·es et constitue souvent un frein à la poursuite d'étude. En cause, des chambres CROUS trop peu nombreuses et un marché du logement privé excluant et violent. Face à ce constat, l'ACLEF développe des solutions pour favoriser l'accès des étudiant·es à un logement digne, abordable et collectif.

L'ACLEF fonctionne grâce à l'engagement de ses adhérent·es et d'importants principes démocratiques et de non-lucrativité. Inspirée par le fonctionnement démocratique des Sociétés Coopératives d'Intérêt Collectif, l'ACLEF se veut être une association d'esprit coopératif. Cela s'incarne notamment par une gouvernance démocratique, basée sur la participation des différentes parties prenantes de l'association et de ses activités. Les locataires étudiant·es peuvent donc adhérer et participer aux prises de décision.

## **Une gestion locative adaptée & un accompagnement au savoir-habiter**

Nous développons depuis notre création une solide expertise du public étudiant et des différents modes d'habitat qui peuvent lui correspondre. Fort·es d'un socle de valeurs ambitieux, notre métier consiste à piloter une gestion locative adaptée et spécifique aux besoins étudiants qui les rende acteur·rices de leur logement et de leur quartier.

## **Innover dans les métiers de l'habitat**

Inventer des modèles juridiques et économiques à même de faciliter l'accès au logement des étudiant·es est la marque de fabrique de l'ACLEF. Dans nos différents projets, nous avons su construire des fonctionnements souples, autant adaptés aux besoins de notre public, qu'à ceux de nos partenaires - bailleurs notamment. **Association agréée d'intermédiation locative sociale**, nous proposons une gestion locative spécifique et agile permettant de répondre facilement aux défis du logement étudiant, y compris en colocation (baux multiples, taux de rotation rapide, nécessaire fluidité de candidature, etc.). Nous nous appuyons pour cela sur des équipes expertes et motivées et des outils de gestion numériques sur-mesure et adaptables.

# RECAP HISTORIQUE

2015

Création de l'ACLEF suite à une 1ère expérimentation réussie du dispositif CoopColoc

2016

Le développement de CoopColoc bat son plein : 70 étudiant·es sont logé·es dans 20 colocations.

2017

Lancement du projet Bonnier dans le 20<sup>ème</sup> arrt. de Paris.

2018

L'AG adopte un plan de consolidation et d'essaimage, l'équipe salariée se renouvelle pour le porter.

2019

Un nouvel établissement est créé à Bordeaux et l'équipe s'enrichit de deux responsables territoriaux.

2020

42 places CoopColoc ouvrent à Bordeaux. Campus & Toits rejoint l'ACLEF.

2021

L'ACLEF compte 110 places en IDF et 82 en Nouvelle-Aquitaine. Développement de l'accompagnement de nos locataires au savoir-habiter et à la maîtrise de leur consommation d'énergie.

2022

L'ACLEF renforce son accompagnement des locataires face à l'inflation. Lancement de chantiers de développement sur la gestion de résidence.

2023

Année de croissance pour l'ACLEF, qui augmente son parc de plus de 40%, notamment à travers la réception de ses deux premières résidences. Les instances de l'association ouvrent un nouveau chantier de développement à Lyon.

2024

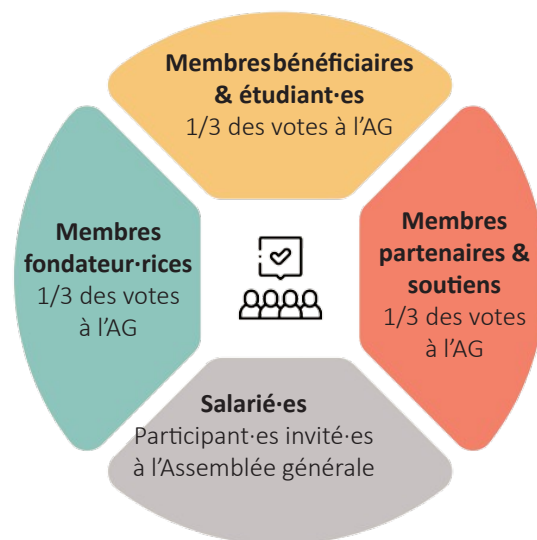
Le parc de l'ACLEF continue de se développer, notamment à Bordeaux : 75 places supplémentaires, dont 50 avec le bailleur Domofrance. L'étude territoriale lyonnaise pour ouvrir l'établissement suit son cours.

# Notre gouvernance

Inspirée par le fonctionnement démocratique des Sociétés Coopératives d'Intérêt Collectif, l'ACLEF se veut être une association d'esprit coopératif. Cela s'incarne par une gouvernance démocratique, basée sur la participation des différentes parties prenantes de l'association et de ses activités.

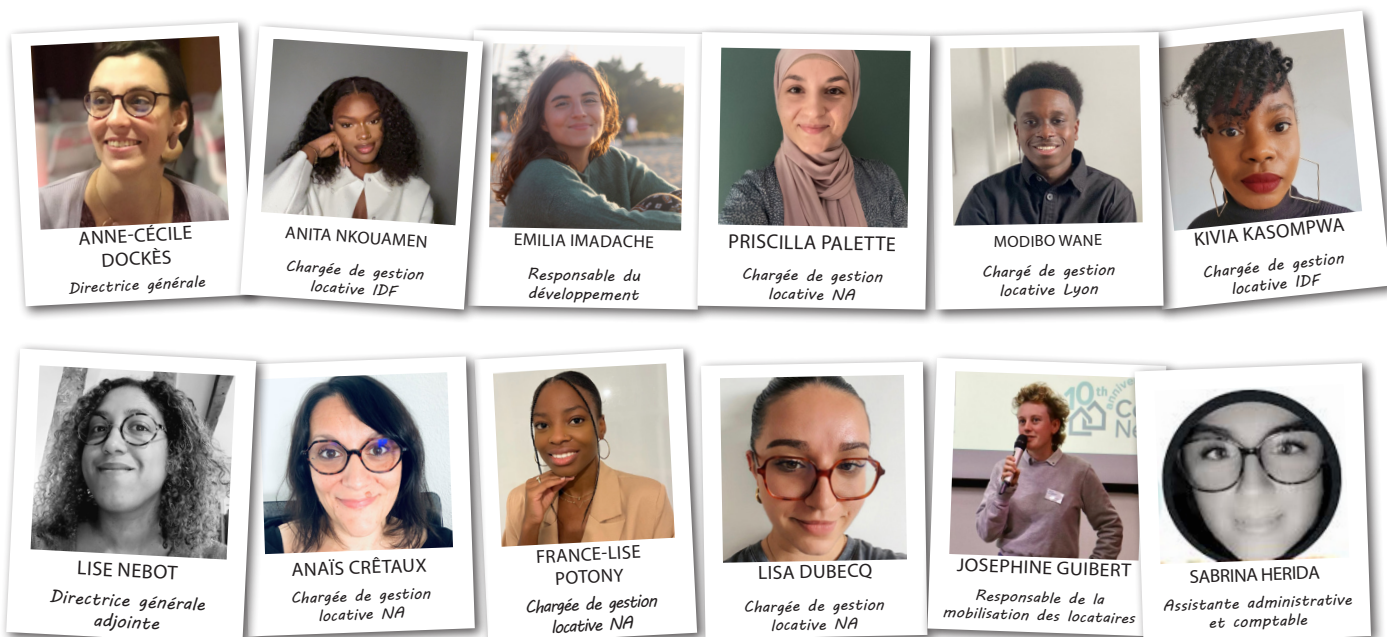
L'Assemblée générale (AG) fixe les orientations de l'association et évalue leur application d'année en année. Elle rassemble tou·tes les adhérent·es, réparti·es en différentes catégories de membres, chacune égale en voix. Cela permet à chaque point de vue d'être entendu, tout en garantissant l'intérêt collectif des différentes catégories de membres, aucune ne pouvant décider seule.

Le Conseil d'administration est élu par l'AG et est aussi composé de membres des différentes catégories. Son rôle est de décliner les orientations en stratégies d'action et d'en assurer le suivi tout au long de l'année.



## L'équipe salariée

L'équipe de l'ACLEF continue de grandir pour accompagner le développement de l'activité et pouvoir aider davantage d'étudiant·es à se loger : bienvenue donc cette année à Priscilla, gestionnaire locative en Nouvelle-Aquitaine et Anita, gestionnaire locative à Paris!



# Les moments 2025

**Juin** Participation au Festival International du logement social à Dublin (occasion de retrouver les membres de la coalition ESCHA)

- Mai**
- Assemblée Générale à Bordeaux et à Paris
  - Remise des prix du budget participatif

**Avril**

- Invitation au Sénat à participer à un colloque sur le logement jeune organisé par la députée Antoinette Guhl
- Chantier participatif à la Lumineuse avec les Compagnons Bâtisseurs Nouvelle-Aquitaine

**Janvier** Interview de L'ACLEF sur RadioCampus Paris

# nts clés

**Décembre** Participation au projet de recherche ETAJE mené par la Ville de Paris sur la précarité énergétique des jeunes

## **Novembre**

- Inauguration du projet Audibert avec Grand Lyon Habitat
- Participation à la Kermesse de l'Immobilier Social et Solidaire
- Atelier de formation aux éco-gestes pour les locataires d'Ivry

## **Juillet/Août**

- Chantiers participatifs à Pessac et à Carbon-Blanc
- Travaux dans les premiers logements lyonnais

## **Septembre**

- Ouverture de l'établissement lyonnais
- Pot de rentrée avec les locataires en IDF
- Fête des 10 ans de L'ACLEF !
- Participation à une distribution alimentaire organisée par Linkee
- Inauguration de la plus grande colocation du parc, à Carbon Blanc et en présence du maire et des locataires

## **Octobre**

- Pot de rentrée avec les locataires en Nouvelle-Aquitaine
- Participation à la Nuit étudiante organisée par la MIE de Paris

2



# Les projets de 2025



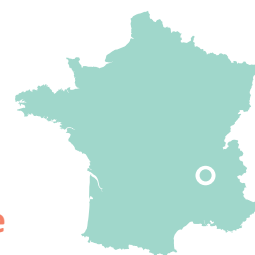
! Z O Y L

# NOTRE NOUVEL ÉTABLISSEMENT

L'année 2025 est marquée par l'ouverture de notre nouvel établissement sur la métropole de Lyon. Grâce au travail de déploiement de l'activité sur le territoire, entamé dès 2023, c'est en effet 33 places qui constituent les premiers projets concrétisés de L'ACLEF en Auvergne-Rhône-Alpes. Nous sommes particulièrement fier-es de la réussite de ce déploiement car il permet une solution supplémentaire à la crise du logement que connaît le territoire et qui frappe notamment le public jeune et étudiant. En effet, Lyon compte aujourd'hui plus de 180 000 étudiant-es, pour environ 10 000 places dans le parc social étudiant, et la ville connaît une hausse soutenue des loyers depuis 2016. Nous tenons à remercier ici les deux bailleurs du territoire, Lyon Métropole Habitat et Grand Lyon Habitat, qui nous ont fait confiance et avec qui nous avons pu entreprendre nos premiers projets lyonnais.

## LE PROJET AUDIBERT

### Un projet de valorisation temporaire avant transformation urbaine



L'ensemble où s'inscrit ce projet fera, à terme, l'objet d'importants travaux de démolition, réhabilitation et restructuration. Dans cette phase transitoire, la relocation classique des logements était donc gelée pour le bailleur. Afin d'éviter une vacance prolongée, Grand Lyon Habitat nous a ainsi confié la gestion de 9 logements.

### Des logements remis en état avec l'entreprise 1P2C

Les logements nécessitaient un large travail de remise en état avant d'être mis en location. Nous avons donc travaillé avec Julien Maïa, fondateur de l'entreprise 1P2C et membre du CA de l'association, afin de pouvoir livrer les logements en septembre 2025. Un pari réussi et complété par des partenariats avec Moor Réemploi, Merci René, Envie Rhône et l'Emmaüs de Vénissieux afin de permettre la réalisation de travaux et d'ameublements éco-responsables. Ce projet a notamment été rendu possible par une aide financière de la Caisse d'Épargne Auvergne-Rhône-Alpes, que l'on remercie. Grâce à tous ces efforts, c'est donc aujourd'hui 18 étudiant-es qui occupent ces logements, seul-es ou en colocations, et pour un prix moyen de 350€ CC, avant APL.

## LE PROJET RACLET

A la rentrée 2025, le bailleur Lyon Métropole Habitat nous a confié la gestion de 5 logements type T4, soit 15 places au total, dans sa résidence neuve « Raclet », dans le 7e arrondissement de Lyon. Ce projet propose un grand espace commun au RDC qui nous laisse la possibilité d'organiser des événements et ateliers pour l'ensemble des résident-es. Ici encore, L'ACLEF voit le potentiel qu'offre le format « résidence » à la création de liens entre les locataires, à l'organisation d'ateliers thématiques et à la prise de décision des locataires dans un objectif d'aller vers une ambition d'auto-gestion.

28

NOUVEAUX  
LOGEMENTS

65

NOUVELLES  
PLACES

534€

PRIX MOYEN (TTC)  
EN IDF

417€

PRIX MOYEN (TTC)  
À LYON

404€

PRIX MOYEN (TTC)  
EN N-A

10

# NOTRE TRAVAIL AVEC LES BAILLEURS

## NOTRE ACTIVITÉ

Un dispositif utile pour toutes et tous, qui continue à faire ses preuves d'années en années

Depuis 2015, l'activité de L'ACLEF fonctionne sur un mécanisme simple : L'ACLEF devient locataire de logements auprès de bailleurs sociaux puis se charge de les meubler et les équiper, pour les sous-louer ensuite à des étudiant·es. Ce mécanisme est possible grâce à l'agrément d'intermédiation locative délivré par l'État à L'ACLEF. Il garantit que l'association respecte bien les réglementations du logement social, à savoir accueillir des personnes ne dépassant pas un certain niveau de ressources.

La clé de son succès, c'est qu'il vise à arranger tout le monde. D'une part, il permet aux étudiant·es d'accéder à un logement abordable proche du lieu d'étude. D'autre part, il est intéressant pour les bailleurs à plusieurs égards :

- il permet une occupation pertinente, en colocation, des grands appartements qui ne trouvent pas forcément preneurs en raison de leur taille,
- il libère les bailleurs des risques de vacance et d'impayés, importants compte tenu des spécificités du public étudiant, mobile et précaire,
- il favorise la mixité des publics, notamment quand des logements nous sont confiés dans des sites particulièrement homogène socialement (majorité de familles, de retraité·es, etc.).

## UN FORT DÉVELOPPEMENT EN 2025

Preuve du bon fonctionnement de ce mécanisme et de l'intérêt qu'il représente pour les bailleurs sociaux, 28 nouveaux logements nous ont été confiés en 2025 et ont permis l'ouverture de 65 places (soit une augmentation du parc de 30%). Deux nouveaux bailleurs, Lyon Métropole Habitat et Grand Lyon Habitat, font ainsi leurs entrées dans la liste des partenaires de L'ACLEF.

## NOS EXPÉRIMENTATIONS

Cette année, l'équipe de L'ACLEF s'est retroussée les manches et a réalisé plusieurs opérations de travaux afin de permettre la location de logements vacants au public étudiant. Une grande maison avec jardin, d'anciens bureaux, des logements dans un lotissement voué à être réhabilité... L'ACLEF a cette année expérimenté la remise en état de typologies de bâti variées mais toujours avec le même objectif : profiter du contexte transitoire pour permettre la mise en location de biens moins chers sur le marché.



Depuis 2023, L'ACLEF expérimente un modèle de résidence participative et écologique dans laquelle 14 étudiant·es ont un réel pouvoir de décision dans leur logement et leur immeuble.

## UNE RÉSIDENCE PARTICIPATIVE

La résidence Prudhon est pensée comme un espace partagé avec une alternance d'espace privé et collectif. Elle comprend deux studios, quatre colocations de trois personnes, un espace commun intérieur et un jardin partagé avec les ateliers et bureaux de l'îlot Prudhon. La vie démocratique de la résidence est rythmée par des temps collectifs : en 2025, trois assemblées des locataires ont été organisées. Les locataires ont la possibilité d'échanger et de prendre des décisions collectives au quotidien, pour tout ce qui concerne leurs espaces communs, leurs charges et leur budget collectif de 10000 €.

## UNE RÉSIDENCE ÉCOLOGIQUE

De la conception du bâtiment à la prise en charge de cette thématique par les locataires en passant par la formation de ces dernier·es aux écogestes, l'ACLEF et ses partenaires déploient différents outils pour limiter l'impact de la résidence Prudhon sur l'environnement. La rénovation de l'ancienne usine de caoutchouc par Belleville est réalisée en grande partie par le réemploi de matériaux. Les appartements sont meublés par l'ACLEF en seconde main. Cette logique est suivie par les locataires qui choisissent la seconde main pour meubler leurs espaces communs. Cette année, à l'initiative des locataires, un compost partagé avec les voisin·es a été entretenu dans le jardin partagé et une « team jardinage » a été organisé pendant l'Assemblée Générale. Au début de l'année, un atelier de formation aux éco-gestes a également été organisé avec les locataires afin de les sensibiliser aux économies d'énergie.

# DENCE PRUDHON



MONTAGE JURIDIQUE &  
FINANCIER

EXPERTISE DES  
USAGES ÉTUDIANTS



COORDINATION  
DE TRAVAUX DE  
REMISE EN ÉTAT



GESTION LOCATIVE  
ADAPTÉE EN  
IMMEUBLE COLLECTIF



ANIMATION ET  
ACCOMPAGNEMENT  
DE CADRES  
DÉMOCRATIQUES ET  
COLLECTIFS

## UNE RÉSIDENCE ANCRÉE DANS SON QUARTIER ET QUI FAVORISE LE VIVRE ENSEMBLE

Le projet Prudhon favorise les rencontres à l'échelle de la résidence, de l'îlot et du quartier. Pour cela, l'ACLEF crée des temps de rencontre au sein de la résidence (assemblées, temps festifs ...) et met à disposition des locataires un guide de quartier participatif, pour les inciter à pratiquer les lieux culturels et associatifs de leur quartier. Cette année, les locataires ont d'eux-mêmes organisés plusieurs temps conviviaux dans l'espace commun (soirées film grâce au vidéo projecteur acheté lors du budget participatif, soirée de rentrée...).

Lors de chaque phase du projet le soutien financier et opérationnel de nos partenaires a été essentiel, parmi lesquels la Région Île-de-France et la CAF Val-de-Marne.



# RÉSIDENCE LA LU



**42**

T1 BIS DE 34M<sup>2</sup>  
CHACUN AVEC  
BALCON ET CUISINE  
SÉPARÉE

**400€**

DE LOYER  
CHARGES  
COMPRISES ET  
AVANT APL

**70m<sup>2</sup>**

D'ESPACE  
PARTAGÉ EN  
COURS DE  
RÉNOVATION ET  
D'AMÉNAGEMENT

# LUMINEUSE

La résidence la Lumineuse, située dans le Nord de Bordeaux (Bacalan), était une résidence autonomie dont les occupant·es ont été relogé·es début 2023. Le projet de résidence étudiante porté par l'ACLEF et la Fondation pour le Logement des Défavorisés accueille, depuis septembre 2023, 42 locataires.

## **Du logement individuel mais des espaces communs**

Le chantier participatif de remise en état de l'ancien logement de fonction du gardien permet aux locataires de bénéficier d'un espace commun réhabilité par leurs soins, propice à des repas conviviaux, des barbecues en terrasse et des soirées jeux de société. Les locataires bénéficient également d'un espace laverie.

## **Un projet social ambitieux**

**Le dispositif expérimental « 10 jeunes d'abord »** avec le FSL 33, la la Fondation pour le Logement des Défavorisés et l'association le Prado. Ce dispositif a permis à 10 jeunes en situation précaire d'être logé·es à la Lumineuse par l'ACLEF, tout en bénéficiant d'un accompagnement social dans le

logement par des travailleur·ses social·es du Prado. Le FSL 33 garantit les loyers et finance les mesures d'accompagnement social, la la Fondation pour le Logement des Défavorisés participe à la coordination du dispositif et à l'orientation de jeunes.

## **Un projet tourné vers l'avenir**

Le quartier Bacalan, en pleine rénovation urbaine, est destiné à se transformer dans les années à venir. À l'issue de la convention de mise à disposition, la Résidence La Lumineuse pourrait ainsi s'inscrire dans ce renouveau en devenant une résidence étudiante gérée par l'ACLEF, contribuant ainsi au développement urbain de demain, en répondant aux enjeux de logement des jeunes.

La convention avec la ville de Bordeaux pour l'occupation de la Résidence se terminera le 31 août 2026. L'ACLEF prépare donc la suite du projet avec la mairie, et a proposé un projet de pérennisation pour que la Lumineuse reste une opportunité de logements pour les étudiant·es bordelais·es de demain.

Atelier bac potager, La Lumineuse - avril 2025



Atelier bac potager, La Lumineuse - avril 2025

## FOCUS

### Retour sur un beau projet collectif à la résidence La Lumineuse à Bordeaux !

Les 23, 24 et 25 avril, L'ACLEF a organisé un chantier participatif pour installer des bacs potagers sur les coursives de la résidence. Désormais, les 42 locataires peuvent profiter de légumes et d'aromates frais juste devant leur porte !

Ce projet était l'occasion de travailler en partenariat avec deux associations amies, venues animer les trois journées de chantier : Les compagnons Bâtisseurs de Nouvelle-Aquitaine et PLATAU, nos voisin·es de la maison Lafargue.

Au programme : construction de jardinière, montage de la terre sur les trois étages de la résidence, et plantage des plans de légumes et aromates préparés en amont par PLATAU. Un grand merci aux associations pour leur participation à ce projet et à nos locataires et notre équipe, venu·es prêter main forte !

Et merci à Lise, Joséphine, Lisa et France-Lise pour l'organisation et leur implication dans ce projet !

# LA MOBILISATION DES LOCATAIRES AU SAVOIR-HABITER

## IMPLIQUER LES LOCATAIRES DANS LA GOUVERNANCE

Depuis 2023, les étudiant·es adhèrent à l'association dès leur entrée dans leur logement. Cette adhésion, au prix symbolique de 2€, permet de les sensibiliser à l'engagement associatif et au pouvoir d'agir. Iels sont impliqués dans la gouvernance de l'association par leur participation en tant qu'adhérent·es à l'Assemblée Générale annuelle de l'association et l'intégration dans le CA des locataires volontaires. Cette année l'AG de l'ACLEF s'est tenue le 17 mai 2025. Les 13 locataires qui y ont participé ont été mobilisé·es à travers des ateliers de réflexion autour du futur de l'ACLEF, et des votes pour tracer les grandes orientations de l'association pour l'année à venir. Deux nouvelles locataires se sont présentées au CA.

Pour la troisième édition, le budget participatif a été lancé avec un montant de 4500€ répartis entre les 2 établissements.

**Du 24 mars au 17 mai :** Budget participatif de l'association

**17 mai : Assemblée générale :** L'assemblée des locataires a été l'occasion de mobiliser les locataires présents lors de trois ateliers. L'objectif : tracer les orientations pour l'implication des locataires dans l'association.

## ACCOMPAGNER AU SAVOIR HABITER ÉCOLOGIQUE

Pour des raisons écologiques évidentes, mais aussi parce que cela permet de lutter contre la précarité énergétique de nos bénéficiaires ainsi que les problèmes de santé engendrés par les pollutions intérieures, nous accompagnons nos locataires dans la gestion écologique de leur quotidien.

Notre objectif est que nos locataires soient en mesure de comprendre et d'agir sur l'impact de leur logement sur l'environnement. Cela passe par une bonne compréhension du fonctionnement d'un logement (charges, mode de chauffage, etc.) et un apprentissage d'éco-gestes utiles au quotidien. Nous souhaitons également leur donner les clés pour être indépendant·e et bien intégré·e, dans leur logement et leur quartier.

### Forum des associations de Bonnier

Comme chaque année, la mairie de Paris, la Mairie du 20ème, Science Po, l'ACLEF et Paris Habitat ont organisé le 22 septembre le forum des associations de Bonnier.

L'occasion pour les étudiant·es de Science Po Paris, locataires à la cité Bonnier, de choisir dans quelle association de quartier iels s'engageraient cette année. Plus de la moitié des locataires ont pu se déplacer dans la salle des mariages de la Mairie du 20ème pour rencontrer une dizaine d'associations de leurs quartiers aux actions diverses : accueil et accompagnement des jeunes du quartier, agriculture urbaine, ateliers de récup et surcyclage, ressourcerie de quartier...

# LES ATE



# LIERS DE L'ANNÉE

## JANVIER

- Ameublement en 2nde main avec les locataires d'un logement à Paris, à l'Emmaüs du 19e
- Atelier de formation aux éco-gestes à Bonnier

## MARS

Trois ateliers de couture et de recyclage à Prudhon : achat à la ressourcerie La Pagaille et fabrication de housses pour le canapé de l'espace commun

## AVRIL

Chantier potager et construction de bacs de jardinage à La Lumineuse (voir Focus page précédente)

## SEPTEMBRE

Ameublement de 2nde main d'un logement de Bonnier, avec le locataire et à la ressourcerie de Belleville

## NOVEMBRE

- Inauguration des logements de la résidence Audibert à Lyon : occasion d'un atelier éco-geste et d'une distribution de matériels pour économiser l'énergie (mousseur, pommeaux, joints de fenêtre...)
- Atelier de formation aux éco-gestes en IDF
- Atelier éco-gestes à Carbon Blanc
- Atelier d'apprentissage à l'utilisation de toilettes sèches à la maison Pessac

## DÉCEMBRE

Ameublement en 2nde main d'un appartement à Ivry, avec les locataires et à la ressourcerie La Pagaille

# EN TRAVAU !



Cette année encore, l'équipe de L'ACLEF a mis les mains dans la peinture, le bricolage, le démontage... Retour sur quelques-uns des gros chantiers de 2025 !

## LE PROJET CARBON-BLANC

### Transformer des bureaux en logements

Cet été, l'équipe de L'ACLEF Nouvelle-Aquitaine, en partenariat avec le département de la Gironde, a transformé leurs anciens locaux en un grand logement pour 8 locataires. Le projet de réhabilitation a été co-porté par les Compagnons Bâtisseurs de Nouvelle-Aquitaine, on les remercie grandement pour leur aide ! Ce projet a également représenté l'occasion de réserver 2 places à des jeunes bénéficiaires de l'ASE.

Merci à Priscilla, Lise, France-Lise, Emilia et Lisa pour leur aide précieuse sur le chantier !

Chantier participatif avec les Compagnons Bâtisseurs, Carbon Blanc - juillet 2025



## LE PROJET AUDIBERT

### Un projet de revalorisation temporaire

En partenariat avec Grand Lyon Habitat, L'ACLEF a mené, durant l'été 2025, un chantier de réhabilitation de 9 logements dans le 8e arrondissement. Co-porté par l'entreprise 1P2C, le chantier a principalement constitué à la remise en état des murs, des sols et des salles de bain.

Merci à Modibo et Emilia pour leur investissement manuel dans le projet !



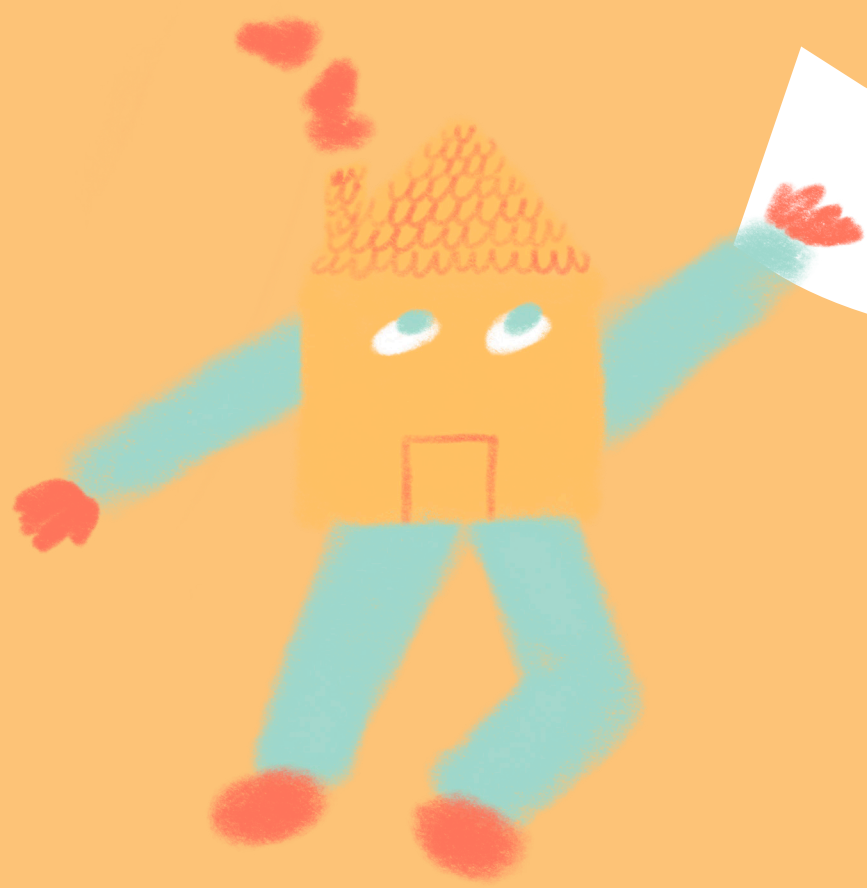
Chantier Pessac - août 2025

## LE PROJET PESSAC

### Une maison avec grand jardin et toilettes sèches

En partenariat avec l'association Dédale et le bailleur DomoFrance, L'ACLEF a mené en 2025 le projet de réhabilitation d'une grande maison avec jardin à Pessac. Là encore, les Compagnons Bâtisseurs Nouvelle-Aquitaine ont co-porté avec notre équipe le projet : on ne saurait leur dire assez merci. Ce projet fut l'occasion de tester un mode d'habiter écologique, notamment via l'installation de toilettes sèches dans le logement, une grande première dans l'histoire des locations étudiantes ! Un grand merci encore à l'équipe de choc bordelaise et à Joséphine pour la réalisation de ce projet !

3



# **Focus : nos 10 ANS !**



Le 25 septembre 2025, L'ACLEF a fêté ses 10 ans d'activité. Pour cette occasion, la Ville de Paris nous a mis à disposition l'ancienne (magnifique) salle des mariages de la mairie du 1er, devenue aujourd'hui « Quartier Jeunes », un bâtiment entier dédié et accessible à la jeunesse. Un grand merci à l'équipe de QJ, notamment Aurélien Lesné, pour leur accueil chaleureux dans ce lieu incroyable Place du Louvre ! Cet événement fut pour l'équipe de L'ACLEF l'occasion de faire le bilan de ces 10 dernières années, et voici les principaux chiffres retenus.

## L'ACLEF EN 10 ANS C'EST

- 1330 bénéficiaires
- + de 8200 candidatures en Ile-de-France
- + de 6800 candidatures en Nouvelle-Aquitaine
- Environ 150 temps de rencontre et ateliers organisés avec les locataires
- + de 70 partenariats menés

Cet événement fut également l'occasion de rassembler, au sein d'un lieu symbolique des jeunes et de l'origine parisienne de l'association, un grand nombre de nos partenaires, ami-es, (ex-)locataires et (ex-)collègues. Un grand merci à toutes les personnes présentes, sans qui L'ACLEF n'aurait pas pu devenir l'association qu'elle est aujourd'hui : une association solide et déterminée à lutter pour le droit au logement pour tous et toutes.

Un grand merci également à l'association Making Waves, qui s'est portée volontaire pour mettre à disposition sa « Radiobox » et a pu enregistrer près d'une vingtaine de témoignages pendant la soirée, à la fois de bénéficiaires, de partenaires et de salarié-es. L'écoute nous a fait chaud au cœur et le montage nous permet de mettre en avant ce que L'ACLEF apporte et rend possible. Nous vous laissons aller les découvrir sur notre site internet !



Discours d'ouverture de la soirée des 10 ans à QJ - septembre 2025 (Crédit : Yves Dockès)

Nous continuons les remerciements en saluant tout particulièrement le travail d'Anne-Cécile et Emilia, qui ont participé à imaginer et rendre possible cet événement : merci pour l'exposition, la rétrospective vidéo, la gestion du traiteur, les échanges avec l'équipe de QJ, l'organisation des prises de parole. Car nous avons vu les choses en grand, et, aux côtés de l'atelier podcast s'est également tenue une exposition retraçant les 10 ans de l'association. Pour ça, nous tenons à dire un grand merci à Hombeline Chucho, notre design graphist qui (en 3 jours) a tenu le challenge de mettre toutes nos archéologies et photos diverses, en page, en ordre et en beauté !

Enfin, cet événement fut l'occasion d'affirmer (une fois n'étant pas coutume) notre fierté : nous sommes fier·es du nombre d'étudiant·es que nous avons pu aider, du nombre de personnes qui ont

pu se rencontrer dans nos colocations, des amitiés nouées, des temps de convivialité organisés, des temps de sensibilisation menés, des projets construits, des deux résidences gérées, des réflexions et de l'apprentissage acquis. Merci pour ça à toutes les personnes salariées qui travaillent ou ont travaillé pour L'ACLEF : Ivan, Olivia, Garance, Chloé, Rose, Lise, Lisa, Modibo, France-Lise, Anaïs, Kivia, Anne-Cécile, Joséphine, Emilia, Anita, Priscilla.

*Alors merci  
pour tout !*

# LA SOIRÉE



## UNE EXPO

Afin de revenir sur les 10 ans de l'association, nous avons fait le choix de réaliser une exposition d'une dizaine de panneaux, revenant chacun sur une thématique clé de l'association. Pour la réaliser, nous avons fouillé dans nos archives, dans nos photos, et dans nos apparitions médiatiques afin d'illustrer au mieux nos différents métiers et expertises. Un grand merci à Hombeline Chuche, design graphist qui s'est occupé de la mise en page ! Expo à retrouver désormais dans nos bureaux, à Paris et à Bordeaux.

### S'ADAPTER AUX BESOINS DES LOCATAIRES ÉTUDIANT-ES

#### UNE GESTION LOCATIVE ADAPTÉE

Les études sont, pour beaucoup de jeunes, l'occasion d'être autonomes dans leurs logements pour la première fois. C'est également ou mais peuvent subir les conséquences de la précarité. Nous mettons donc en place une gestion locative adaptée de proximité et flexible afin d'accompagner au mieux nos locataires.

- A leur arrivée dans le logement, pour comprendre son fonctionnement
- A leur départ
- A vivre ensemble ou sein de colocations saines
- En cas de problèmes dans leur logement, en liaison avec « et non » à la place » pour favoriser l'apprentissage et la prise d'autonomie
- En cas de problèmes financiers, en accompagnant à la réalisation d'un budget et en orientant vers l'accompagnement social si nécessaire

#### ET AGILE !

Dans nos différents projets, nous avons su construire des fonctionnements souples, avant notés par le public, qui tiennent compte de nos partenaires - bailleurs notamment - et nous proposons une gestion locative spécifique et agile permettant de répondre facilement aux défis du logement étudiant, y compris en colocation (taux multiples, lieux de rotation rapide, nécessité fluidité de candidature, etc.)

Notre nous adaptons pour cela sur des équipes expertes et motivées et des outils de gestion numériques sur-mesure et adaptables

1,37%	36,1%	94,7%
TAUX D'IMPACT	TAUX DE ROTATION	TAUX D'OCCUPATION

84% DES LOCATAIRES ARRIVENT À LA FIN DE LEUR CONTRAT DE LOUAGE EN BONNE ET DURE

LES CONTRATS DE LOUAGE SONT 33% MOINS CHÈRES QU'EN CAS DE NON-RENOUVELLEMENT

78% DES LOCATAIRES SONT EN BONNE ET DURE AVEC L'ACLEF À LA FIN DE LEUR CONTRAT DE LOUAGE

*« Concernant la gestion des problèmes de appartement ou même mes questionnements, Mme Dubecq s'est toujours rendue disponible et m'a aidée dans beaucoup de démarches. Il s'agissait de mon premier appartement en tant que locataire, donc je ne savais pas grand chose... Mais elle a toujours pris le temps de répondre de manière rapide et claire à mes mails. C'est aussi Mme Dubecq qui s'est occupée de mes états des lieux d'entrée et de sortie, elle m'a accompagnée du début à la fin pour bien préparer l'entrée et la sortie de sorte que le prochain ou la prochaine locataire se sente bien dans un appartement propre. Bonne continuation à elle et à l'ACLEF dans vos démarches d'accompagnement. »*

Témoignage de Kiyane (locataire à Bordeaux)

L'ACLEF

### MEUBLER ET RÉNOVER

Les étudiants ont un besoin de logements adaptés. Chez l'ACLEF, on va plus loin que les obligations : on va au-delà de la simple location, on propose des logements adaptés aux besoins des étudiants, on propose des logements sociaux et des logements adaptés aux besoins des étudiants.

1. À partir de là, une idée a germé... et on a mutualisé les coûts d'investissement entre tous les locataires, en mutualisant nous-mêmes les logements.
2. On réinjecte les coûts des meubles dans les loyers. Ces coûts sont partagés entre les différents locataires qui passent par le logement. C'est moins cher pour étudiants. Sauf qu'au début, on avait pas vraiment de sous pour investir dans l'achat de meubles. Alors on les loue ! Mais vous le voyez venir... ça comprend logement + de l'esp.
3. C'est seulement en 2017, soit 2 ans après la création de l'ACLEF, grâce à la loi ALUR, que le contrat de prêt immobilier est devenu plus souple. On a pu acheter nos premiers meubles. Et même si c'est pas facile au début, parce que ça demande beaucoup de logistique, l'équipe s'est mobilisée et professionnalisée ! Aujourd'hui, on est des experts en home made + et on a la possibilité de s'adapter à tout type de situation.

**L'ACLEF EN 2017**

- 70% des logements sont équipés notamment en 2<sup>nd</sup> main grâce notamment à des partenariats réguliers avec Mercat Rend, Emmaüs, les recycleries.
- Et grâce à ça, ensemble, et avec les locataires via des chantiers participatifs on a pu monter qu'à la place de laisser des espaces vides, dans un contexte de rareté de la crise du logement, c'était possible de créer des projets d'habitat.

**ET CÔTÉ TRAVAIL ?**

C'est parce que pour fonctionner, l'ACLEF a besoin, au fil du temps, l'expertise nécessaire pour pouvoir rénover des logements. Bien sûr, on est pro-bénévoles, mais on a aussi des salariés. L'équipe d'ACLEF, qui nous aide dans nos projets, nous aide pour transformer d'anciens bureaux ou appartements en logements sociaux.

## Étudiant·es Bénéficiaires

«ça m'a permis d'avoir un logement décent pendant mon master »

« Ça a été un moment beau de ma vie. J'ai aidé des élèves dans le besoin. C'est quelque-chose qui a beaucoup de sens pour moi »

« J'ai pu vivre dans une colocation, savoir besoin de travailler à côté de mes études, ni de faire un prêt étudiant »

« Au début, on travaillait pour la classe moyenne étudiante car on n'arrivait pas à trouver de modèle pour les personnes en grande précarité. Aujourd'hui, on a réussi à le faire ! »

« Nous sommes fier·es de faire partie des acteurs du logement coopératif étudiant au niveau international »

« On est là pour aider les jeunes à se concentrer sur leurs études et à s'épanouir dans leur vie »

C'est important pour elles et eux de se sentir sécurisé·es »

« Au fur et à mesure, on se professionnalise, tout en cherchant toujours l'équilibre entre les nouveaux·elles et les ancien·es »

« L'Aclef, c'est une solution engagée et innovante qui répond aux besoins des jeunes »

« C'est une association qui nous amène à faire un pas de côté vis à vis de nos pratiques habituelles et ce pour le meilleur »

## Salarié·es

# UN PODCAST

L'association Making Waves nous a proposé d'enregistrer, en live pendant la soirée, les témoignages des différent·es participant·es de l'événement ! Un grand merci à elleux pour ce travail et un grand merci à Justine, qui nous a proposé de retranscrire en facilitation graphique ce qui s'est dit lors de ces enregistrements !



# Horizons et Remerciements





**DOSSIER DE PRESSE**  
7 avril 2025 à 16h00  
Palais du Luxembourg  
15 rue de Vaugirard, 75006 Paris

**ANTOINETTE GUHL**  
Députée écologiste de Paris présente

**COLLOQUE LE MAL LOGEMENT DES JEUNES : une urgence sociale**

**CONTACT PRESSE :**  
Sophie, presse@antoinetteguhl.fr  
06 99 00 05 89

# ORIZONS 2026

Après une année 2025 riche en projets et en développement, notre objectif pour 2026 est de stabiliser notre croissance et adapter notre offre, tout en continuant à créer du lien entre les locataires et leurs quartiers, et à lutter contre l'isolement.

## Comprendre et s'adapter aux besoins de nos bénéficiaires

Si nous savions déjà que le besoin étudiant de logements abordables est intarissable (à l'image des candidatures reçues : XXX en 2025), nous constatons toutefois une demande croissante, et que nous ressentons comme plus récente, en logement individuel. Cette demande, lorsqu'elle ne peut être satisfaite, se transforme souvent en repli vers de la colocation, cette fois subie, puisque le logement individuel reste l'offre la plus chère et demandée sur le marché locatif. Ainsi, en 2026, afin de pouvoir répondre à ce besoin et ne pas contraindre les bénéficiaires à un type d'habitat qui ne leur convient pas, nous nous fixons comme objectif d'orienter le développement du parc vers des offres en logement individuel et abordable, tout en lançant un chantier d'étude sur les envies et besoin des jeunes en terme de types d'habitat.

## Structurer et accompagner notre changement d'échelle

L'ouverture du nouvel établissement lyonnais, le développement de ceux existants et la diversification de nos activités concourent au même objectif : démultiplier notre impact auprès des étudiant·es en répondant à leurs besoins en logements abordables. Ce changement d'échelle, et cette forte croissance (parc locatif augmenté à +30% en 2025) nécessite désormais que nous stabilisions notre activité afin d'assurer une adaptation efficace des fonctionnements et process internes tout en assurant une gestion locative continue et structurée. Dans ce contexte, en 2026, nous avons comme objectif de ralentir notre développement et de renforcer nos critères d'exigence quant aux nouvelles propositions

de logements que nous pourrions recevoir : nous favoriserons ainsi les propositions de logements individuels, en bon état, et si possible déjà meublés, afin de limiter les nouveaux investissements et stabiliser l'équilibre économique du parc actuel.

## Travailler en coopération et en réseau

En 2025, L'ACLEF a poursuivi son implication au sein de réseaux et de coalitions rassemblant des acteurs associatifs ou de l'Economie Sociale et Solidaire. En France, nous continuerons à porter notre plaidoyer en faveur du logement abordable pour les jeunes et les étudiant·es au côté de deux coalitions complémentaires : la Coalition pour le Logement des Jeunes, avec laquelle nous avons notamment été invité en juin au Sénat par la députée Antoinette Guhl pour échanger au sujet du mal-logement des jeunes, et la Coalition contre le gaspillage immobilier. Nous continuerons également à participer au groupe de travail sur la précarité énergétique des jeunes, mené par la CAF et la Ville de Paris dans le cadre du projet de recherche ETAJE. Au niveau européen, nous poursuivrons notre action au côté des membres du réseau ESCHA (European Student Housing Cooperative Alliance), au sein duquel nous partageons et nous inspirons des initiatives de coopératives de logements étudiants présentes en Europe : nous avons, cette année, pu participer au Festival International du Logement Social à Dublin en juin et au Forum Mondial de l'ESS à Bordeaux en octobre, et espérons pouvoir participer à d'autres opportunités en 2026.

## Maintenir et développer nos partenariats avec des associations ou universités

Nos partenariats sont précieux et enrichissants : nous poursuivrons ceux déjà engagés en 2026 (coucou Les Hôtels Solidaires, Les Compagnons Bâisseurs, La Fondation pour le logement, la Protection Judiciaire de la Jeunesse, Soliko, le Prado, Dédale, Campus&Toits, etc.) et restons bien entendu ouvert·es à d'autres propositions.



**Aissatou Anne-Marie Sy,  
résidente à La Lumineuse (Bacalan)**

« Je suis étudiante en BTS management place Ravezies. Avant d'emménager ici, je louais un studio de 14 m<sup>2</sup> à Canéjan pour 500 € par mois. C'était à une heure de mon école et mal desservi par les transports en commun. La Lumineuse me coûte 100 € de moins, j'ai davantage de surface et suis à deux pas du tram. De plus, un jardin partagé vient d'être créé. Il m'a permis de faire connaissance avec d'autres étudiants, ce qui nous incite à nous entraider. »

## **Étudiants : faciliter l'accès à un logement**

La Ville a confié la gestion d'une ancienne résidence seniors à l'Association de Coopération pour le Logement des Etudiants de France (L'ACLEF). Objectif : répondre au besoin de logements abordables en proposant aux étudiants pas moins de 42 appartements de type T1 bis meublés, favoriser le lien entre les résidents et leur permettre d'avoir une ouverture sur la ville.

## Les colocations solidaires, une solution de plus en plus répandue

Spécialisée dans le logement étudiant coopératif, l'ACLEF mise principalement sur la colocation, qui représente 95% de ses logements, dans un modèle favorisant la vie collective. À la Résidence Prudhon d'Ivry-sur-Seine, par exemple, les candidats doivent exprimer leur motivation à vivre en communauté et participent à l'aménagement des espaces partagés.

L'Étudiant – « Les associations prennent le relai de l'état » – Amélie Petitdemange - avril 2025

# L'Étudiant

### Des situations d'urgence dans le logement

L'Aclef (Association de coopération pour le logement des étudiant-es de France) propose des logements aux étudiants, à Paris et dans la métropole de Bordeaux. L'association travaille en partenariat avec des bailleurs sociaux, dont elle sous-loue des logements pour des colocations. Avant APL, le coût pour l'étudiant est de 400 à 450 euros à Bordeaux et 500 à 550 euros à Paris.

L'Étudiant – « Les associations au secours des étudiants » - Mathilde Grandadam-Nicot- mai 2025

### « Sud Ouest » Solidarité continue d'aider les associations contre la précarité des étudiants à Bordeaux

Alors que 92 % des 105 000 étudiants de la métropole de Bordeaux vivent sous le seuil de pauvreté (trois étudiants sur quatre vivent avec moins de 100 euros par mois) et que 47 % sautent « régulièrement » des repas, « Sud Ouest » Solidarité continue d'œuvrer pour ces jeunes. Depuis plus d'un an, l'association liée au journal « Sud Ouest » aide les associations sur le terrain à pérenniser leurs actions.

## SUD OUEST



Cérémonie de remise des prix, Juin 2025

### Student housing co-operatives in other regions

Founded in 2015, L'Aclef (Association for Co-operation in Student Housing in France) is a student-led, non-profit initiative providing over 430 beds across 190 shared units in Paris, Bordeaux, Toulouse, and Foix. The co-operative-inspired model leases large apartments from social landlords and sublets them to students under flexible, income-based contracts, offering rents about 33% below market rate. As a state-approved social rental intermediary, L'Aclef ensures accessibility while adapting to student realities like short-term leases, furnished spaces, and simplified application processes.

« Could co-op housing help the Irish student accommodation crisis? » RTE - AJ Nagle, Septembre 2025

# UN GRAND I

## NOS BAILLEURS PARTENAIRES



## ILS NOUS SOUTIENNENT



## AU QUOTIDIEN



La propriété partagée



Université BORDEAUX MONTAIGNE



# MERCI !





# L'ACLEF

---



contact@l-aclef.fr  
www.l-aclef.fr

-

**Anne-Cécile DOCKES (Directrice générale)**

*06 68 83 18 54 - [acdockes@l-aclef.fr](mailto:acdockes@l-aclef.fr)*

**Lise NEBOT (Directrice générale adjointe)**

*06 63 40 53 17 - [lnobot@l-aclef.fr](mailto:lnobot@l-aclef.fr)*

**Emilia IMADACHE (Responsable du développement)**

*06 69 66 54 33 - [eimadache@l-aclef.fr](mailto:eimadache@l-aclef.fr)*

-

39 rue de la Gare de Reuilly - 75012 PARIS  
7, allée de Chartres - 33000 BORDEAUX  
12 rue de la Part-Dieu - 69003 LYON

